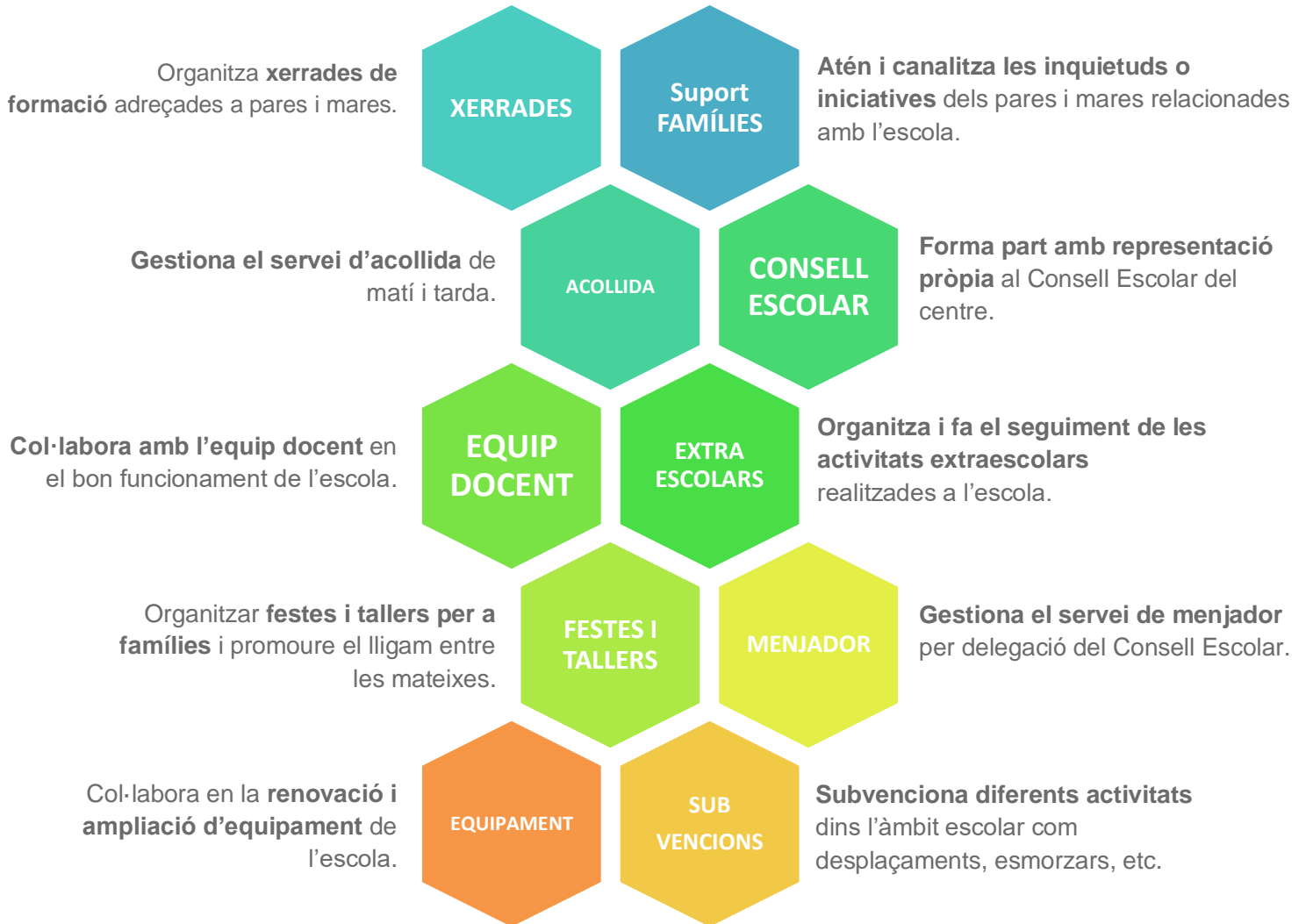


BUTLLETÍ 2021-2022

L'AMPA és l'associació de mares i pares de l'Institut Escola Renaixença i té com a tasca fonamental promoure la participació i la col·laboració dels pares i mares dins les activitats de la comunitat educativa del centre.

L'AMPA representa les famílies, dona suport i assistència, col·labora en les activitats educatives i fa de nexa entre l'escola i el seu entorn. Des de l'associació es pot conèixer la situació del centre i vetllar pel manteniment de la qualitat de l'ensenyament dels nostres fills i filles.

QUÈ FEM?



SERVEI D'ACOLLIDA

L'acollida es realitza a l'aula de música per infantil i al menjador de l'escola per primària i secundària. Es mantindran els grups bombolla creats per l'escola.

Reprenem l'ús esporàdic de l'acollida. Serà imprescindible estar donat d'alta a l'AMPASOFT i caldrà donar-se d'alta el dia anterior per tal que les monitores puguin gestionar la utilització del espai en funció dels infants inscrits a través del següent formulari: <https://forms.gle/LgvH81W7BiPxnYSH7>

A continuació indiquem els horaris i preus disponibles. Per raons organitzatives a causa de la situació sanitària actual tot l'exposat en l'actual versió del butlletí queda subjecte a canvis segons evolucionin les diferents normatives generades del Departament d'Ensenyament així com el PROCICAT.

Els dies que l'escola fa jornada intensiva oferirem el servei d'acollida extraordinari. Us farem arribar la informació pertinent unes setmanes abans.

			PREU SOCI		PREU NO SOCI	
			Fix	Esporàdic	Fix	Esporàdic
MATÍ	De 7:30 a 9:00	1h 30'	45 €/mes	4,00 €/dia	55 €/mes	
	De 8:00 a 9:00	1h	35 €/mes	3,50 €/dia	45 €/mes	6,5 €/dia
	De 8:30 a 9:00	30'	20 €/mes	2,00 €/dia	30 €/mes	
TARDA	De 16:30 a 17:00	30'	20 €/mes	2,00 €/dia	30 €/mes	6,5 €/dia
	De 16:30 a 17:30	1h	35 €/mes	3,50 €/dia	45 €/mes	
MATÍ I TARDA	De 7:30 a 9:00 i de 16:30 a 17:30	2h 30'	60 €/mes	5,50 €/dia	70 €/mes	
	De 8:00 a 9:00 i de 16:30 a 17:30	2h	50 €/mes	4,75 €/dia	60 €/mes	6,5 €/dia
	De 8:30 a 9:00 i de 16:30 a 17:30	1h 30'	45 €/mes	4,00 €/dia	55 €/mes	
	De 8:30 a 9:00 i de 16:30 a 17:00	1h	35 €/mes	3,50 €/dia	45 €/mes	

SECUNDÀRIA: Els preus seran els mateixos aplicant les franges horàries de 1h o 30m donat que les classes inicien a les 8:30h.

INSCRIPCIONS FINS EL 8 DE SETEMBRE DE 2021



TOTS ELS PAGAMENTS ES FARAN MITJANÇANT DOMICILIACIÓ BANCARIA, NO S'ACCEPTARÀ EFECTIU PER RAONS SANITÀRIES I ORGANITZATIVES.

Preguem llegiu la normativa de funcionament per una bona organització de l'activitat.

El fet d'inscriure els vostres fills al servei implica l'acceptació de la normativa del mateix.

extra escolars

- L'inici de les activitats serà el 1 d'octubre de 2021.
- Les activitats finalitzaran el 30 de maig de 2021.

- Inscripcions fins el 22 de setembre de 2021
- Altes i baixes mensuals. Veure normativa.



ENGLISH – AMPA

Fundesplai

Grups reduïts amb dinàmiques i activitats adaptades al grup.

P3-P4-P5	Dilluns de 16:30h a 17:30h	20€/mes
1er a 3er	Dimecres de 15:00h a 16:30h	30€/mes
4rt a 2onESO	Dijous de 16:30h a 18:00h	30€/mes

El material està inclòs.

Preu no socis: 30€ i 40€/mes respectivament

Preu soci 1h

20€
mensuals

Preu soci 1,5h

30€
mensuals



TEATRE

Fundesplai

Una oportunitat per conèixer-se millor, relacionar-se amb els companys, crear un món imaginari, perdre por i vergonyes i, sobretot, per jugar i passar-ho bé junts en equip.

P3-P4-P5-1er	Dimarts 16:30h a 17:30h	20€/mes
2n – 1erESO	Dimecres de 15:00h a 16:30h	30€/mes

Preu no socis: 30€ i 40€/mes respectivament

Preu soci 1h

20€
mensuals

Preu soci 1,5h

30€
mensuals



ART ATTACK

Fundesplai

Fes volar la teva imaginació, aprèn noves tècniques i supera't sessió rere sessió. Un espai on desenvolupar la teva versió més artística.

P3-P4-P5	Dimecres 15:00h a 16:30h	30€/mes
1er – 6è	Dijous de 16:30h a 17:30h	20€/mes

El material està inclòs. Caldran petites aportacions de material segons indiqui el monitor.

Preu no socis: 40€ i 30€/mes respectivament

Preu soci 1h

20€
mensuals

Preu soci 1,5h

30€
mensuals

CERÀMICA

Anna González Capell



Treballarem el fang en diferents tècniques: peces fetes amb xurro, amb planxa, etc. També aprendrem diferents tècniques de decoració, des d'impressions a esgrafiari la peça, segons les edats.

Pintarem de diferents maneres, mb engalbes i després de cuit esmalt o esmalt després de cuit. El valor afegit d'aquesta activitat de fang/ceràmica, és que passaran pel forn ceràmic, amb la qual cosa les peces no es desfaran i fins i tot es poden fer servir, com per exemple els bols.

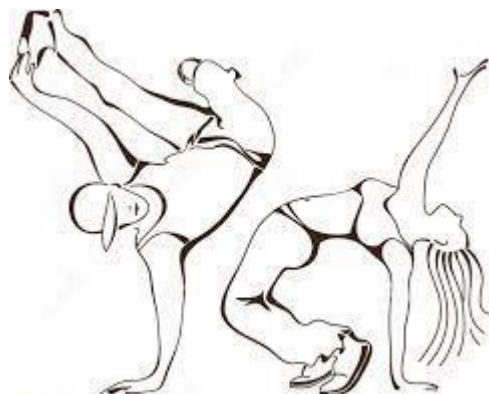
P3 a 6è **Dimecres de 15:00h a 16:30h**

El material i les fornades està inclòs al preu

Preu no socis: 50€/mes

Preu soci:

40€
mensuals



DANSA URBANA

Fundesplai

Mou-te, aprèn a expressar amb el teu cos, practica la coordinació i tot al ritme de la música. Treballar en equip i donar valor la evolució individual i del grup.

5è a 2onESO **Dilluns 16:30h a 17:30h**

Preu no socis: 30€/mes

Preu soci:

20€
mensuals

BÀSQUET

Fundesplai

Els nens s'introduiran a la pràctica d'aquest esport aprenent primerament control i coordinació per més endavant aprendre a jugar i col·laborar en equip.

P3 a 2on Primària **Dijous de 16:30h - 17:30h**

3er a 6è Primària **Dimarts de 16:30h – 17:30h**

Preu assegurança: 5€ (setembre)

Preu no socis: 30€/mes

Preu soci:

20€
mensuals



ACTIVITATS NO GESTIONADES PER L'AMPA



Inscripcions a través de contacte@laritamola.cat

Inici de les activitats la primera setmana d'octubre.



MULTIESPORTS

P3-P4-P5 **Dijous 16:30h a 17:30h**

Activitat pensada per gaudir del joc i el moviment, per riure, desinhibir-se i compartir.

1er a 6è **Dimarts 16:30h a 17:30h**

Activitat pensada per fer un petit tastet de diferents pràctiques esportives, jugar cooperant, bellugar-se i divertir-se

Preu: 20€/mes + assegurança 5€ anual, s'abona a principi de curs

KIDS & US



Noves inscripcions fins a 2on de primària.

Per a més informació, disponibilitat i matrícula podeu contactar amb: Kids&Us Igualada
c/Sta. Caterina, 28 (baixos)
08700 Igualada 93 804 08 66
igualada@kidsandus.es

Sam fins B&B Dimecres de 14:00 a 15:00 o de 15:00 a 16:00 A partir de AP dimecres i divendres a consultar.

Preus mensuals segons nivell + quota material anual.

REUNIÓ INFORMATIVA POSSIBLES NOVES INSCRIPCIONS Dimarts 7 de setembre a les 18:30h [AQUÍ](#). Caldrà posar el codi RNX2122.

Inici curs 14 setembre i finalització 18 de juny. Les setmanes de jornada intensiva les classes es faran en el mateix horari però a l'escola de música.



TOCATÚ Aleix Colom

En aquest taller es treballa l'educació musical amb instruments cedits per la pròpia escola de música. L'objectiu és dotar els participants de la tècnica bàsica i necessària per poder tocar en un conjunt instrumental, passant per diversos els instruments. Es donaran a conèixer conceptes bàsics del llenguatge musical i interpretatiu per poder gaudir en grup d'un repertori musical engrescador.

1er a 6è Dijous 16:30h a 17:15h

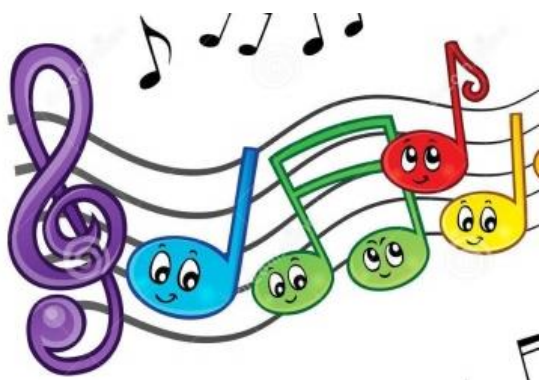


FLAUTA

Yoshiko Sakai

La flauta travessera és un instrument de vent fusta, que emet so pur d'aire. Amb la flauta podem tocar melodies, com quan cantem, però amb més possibilitats. No és molt difícil i una vegada ho heu après podeu gaudir-la.

1er a 6è Dimecres de 15:45h a 16:30h



SENSIBILITZACIÓ

Gabriella Mezö

Descobrirem la música i l'aprendrem mitjançant el joc, la dansa, la experimentació... Treballarem la percepció sonora, la memòria rítmica, la melodia, la concentració, la projecció de la veu i el desenvolupament motriu i postural a través de cançons, sons, el moviment corporal, el treball creatiu, tocant instruments...

P3-P4-P5 Dijous 16:30 a 17:15



NORMATIVA SERVEI D'ACOLLIDA I EXTRAESCOLARS

INSCRIPCIÓ

Per a la correcta inscripció cal fer-ho a través de la nostra web <https://amparenaixenca.ampasoft.net/> no podem acceptar inscripcions d'altre tipus, ja que disposem de tot el sistema informatitzat per agilitzar la gestió. Si teniu qualsevol dubte us donarem un cop de mà a través del nostre E-mail. També trobareu diferents manuals d'ajuda a la nostra web.

Inscripcions acollida fins el 8 de setembre de 2021 i per les extraescolars gestionades per l'AMPA fins el 22 de setembre de 2021.

Inscripcions activitats no AMPA consulteu amb el contacte d l'activitat.

Per garantir un bon funcionament, les inscripcions seran de caràcter mensual, si l'evolució de la pandèmia canvia i ens veiem obligats a canviar el funcionament així us ho farem saber.

PAGAMENT

El pagament es fa per mesos complerts i el càrrec es farà per mes anticipat i directament al compte bancari entre el 1 i el 5 de cada mes. Es girarà un sol rebut per nen, on inclourem totes les activitats que hi faci.

- La no assistència, sense haver comunicat la baixa de l'activitat dins dels terminis establerts, no comporta la compensació de la quota de l'activitat.
- Per totes les activitats caldrà que els nens i nenes a partir de 1er de primària (inclòs) portin la mascareta posada durant tota l'activitat.

ALTES I BAIXES

L'alta, baixa o modificació dels serveis a contractar s'hauran de fer amb caràcter mensual, sempre abans del 25 de cada mes i a través del nostre correu electrònic.

FUNCIONAMENT

Es seguiran els protocols fixats a les Normes de Convivència del centre, ja que s'apliquen tant al temps lectiu com al de les activitats organitzades per l'AMPA.

Si a l'hora màxima de finalització establerta per les activitats no s'han recollit al/s alumne/s, sense cap avís d'incidència per part dels pares i sense possibilitat de contactar-hi es seguirà el mateix procediment que a l'escola.

Acollida:

- El servei d'acollida romandrà disponible des del primer dia de curs fins a l'últim, amb el mateix calendari de l'escola.
- **Alumnes esporàdics:** serà imprescindible estar donat d'alta a l'AMPASOFT i fer la correcta inscripció al servei el dia anterior mitjançant el següent formulari: <https://forms.gle/LgvH81W7BiPxnYSH7>
Sense una correcta inscripció no es podrà fer ús del servei.
- Els mesos de setembre i juny es cobrarà mitja quota.
- És obligatori l'ús de mascareta durant tota l'activitat per aquells infants a partir de 1er de primària.

- Un cop finalitzades les inscripcions valorarem la sostenibilitat del servei, a priori cal que hi hagin 35 alumnes en horari de matí i 15 alumnes en horari de tarda. Si per raons econòmiques no es pogués dur a terme l'activitat amb les condicions esmenades us ho farem saber tant aviat com sigui possible.

MATÍ:

- Els alumnes d'infantil faran l'acollida a l'aula de música accedint per la porta principal de color verd. Hauran d'entrar acompanyats de un adult que haurà de dur mascareta. En aquell moment se'ls mesurarà la temperatura amb termòmetre sense contacte, si l'infant té una temperatura superior a 37,5º no podrà accedir al centre i haurà de tornar amb la família.
- Els alumnes de primària i secundària faran l'acollida al menjador accedint per la porta lateral de l'escola. Hauran d'entrar acompanyats d'un adult, ambdós han de dur la mascareta. L'adult s'haurà d'esperar la presa de temperatura. En aquell moment se'ls mesurarà la temperatura amb termòmetre sense contacte, si l'infant té una temperatura superior a 37,5º no podrà accedir al centre i haurà de tornar amb la família.

TARDA:

- L'activitat es farà a l'aula de música.
- Caldrà accedir a la porta de l'aula per recollir a l'infant, sempre amb la mascareta posada.

Extraescolars:

- És obligatori l'ús de mascareta durant tota l'activitat per aquells infants a partir de 1er de primària.
- Les activitats s'iniciaran el 1 d'octubre de 2021 i finalitzarà la setmana del 30 de maig de 2022
- El nombre mínim d'inscrits per poder realitzar qualsevol de les activitats proposades és de 5 nens si no s'indica el contrari i el nombre màxim podrà variar en funció de cada activitat.
- Els alumnes que ja hagin cursat la mateixa activitat al curs anterior tindran preferència a l'assignació de les places disponibles. Tot i això des de l'AMPA sempre vetllarem perquè cap nen quedi fora de les activitats.
- En cas que l'horari plantejat s'hagi de veure afectat per raons alienes a l'AMPA, les famílies podran decidir si continuen o no amb l'activitat.

Recordem que qualsevol dubte relacionat organitzativament o financerament amb el servei d'acollida així com de les extraescolars podeu fer ús del nostre correu electrònic com a via de comunicació. Recordem que les monitores del servei no són membres de la junta de l'AMPA, pel que si teniu qualsevol dubte o aclariment respecte aquests temes cal que us dirigiu al nostre correu.

SERVEI DE MENJADOR



El menjador escolar forma part de l'escola i comparteix la tasca d'educar els vostres fills treballant els bons hàbits alimentaris, d'higiene i de comportament.

Podeu trobar tota la informació relativa al servei a la seva web:



<https://www.lamariona.cat/>



683 51 94 52



menjadorescolarhostalets@gmail.com



Família:

30€
anuals

QUOTA SOCI 2020-2021

Pel proper curs, la junta de l'AMPA ha decidit mantenir la quota de soci en 30€ per família.

Per fer-vos socis cal que us doneu d'alta al [AMPASOFT](#). Si sou socis del curs anterior i voleu seguir sent socis no cal que feu res. Només cal verificar que les dades que tenim introduïdes, així com el compte bancari són correctes.

Es girarà un rebut durant la primera quinzena d'octubre 2021.

INSCRIPCIONS

Si ja sou socis de l'AMPA ja disposeu del vostre usuari i contrasenya. Sempre podeu utilitzar l'opció de recuperar la contrasenya en cas que no la recordeu. Amb aquesta informació podreu donar-vos d'alta a totes les activitats així com modificar qualsevol dada que ens conti errònia.

Si mai heu estat socis, a través de la nostra web us podreu donar d'alta com a usuaris i després podreu donar-vos d'alta a les activitats.





CALENDARI ESCOLAR CURS

SETEMBRE						
dil	dim	dc	dj	dv	dt	dg
		1	2	3	4	5
6	7	8	9	10	11	12
13	14	15	16	17	18	19
20	21	22	23	24	25	26
27	28	29	30			

OCTUBRE						
dil	dim	dc	dj	dv	dt	dg
				1	2	3
4	5	6	7	8	9	10
11	12	13	14	15	16	17
18	19	20	21	22	23	24
25	26	27	28	29	30	31

NOVEMBRE						
dil	dim	dc	dj	dv	dt	dg
1	2	3	4	5	6	7
8	9	10	11	12	13	14
15	16	17	18	19	20	21
22	23	24	25	26	27	28
29	30					

DESEMBRE						
dil	dim	dc	dj	dv	dt	dg
		1	2	3	4	5
6	7	8	9	10	11	12
13	14	15	16	17	18	19
20	21	22	23	24	25	26
27	28	29	30	31		

GENER						
dil	dim	dc	dj	dv	dt	dg
					1	2
3	4	5	6	7	8	9
10	11	12	13	14	15	16
17	18	19	20	21	22	23
24	25	26	27	28	29	30
31						

FEBRER						
dil	dim	dc	dj	dv	dt	dg
	1	2	3	4	5	6
7	8	9	10	11	12	13
14	15	16	17	18	19	20
21	22	23	24	25	26	27
28						

MARÇ						
dil	dim	dc	dj	dv	dt	dg
	1	2	3	4	5	6
7	8	9	10	11	12	13
14	15	16	17	18	19	20
21	22	23	24	25	26	27
28	29	30	31			

ABRIL						
dil	dim	dc	dj	dv	dt	dg
				1	2	3
4	5	6	7	8	9	10
11	12	13	14	15	16	17
18	19	20	21	22	23	24
25	26	27	28	29	30	

MAIG						
dil	dim	dc	dj	dv	dt	dg
						1
2	3	4	5	6	7	8
9	10	11	12	13	14	15
16	17	18	19	20	21	22
23	24	25	26	27	28	29
30	31					

JUNY						
dil	dim	dc	dj	dv	dt	dg
		1	2	3	4	5
6	7	8	9	10	11	12
13	14	15	16	17	18	19
20	21	22	23	24	25	26
27	28	29	30			

HORARI D'ATENCIÓ DE L'EQUIP DIRECTIU

-Els dijous, de 9h a 11h, únicament per temes relacionats amb direcció, cap d'estudis o coordinació pedagògica (demanar cita prèvia).

-Els dimarts i divendres de 12'30 a 13'30h, dijous de 16h a 16'30h, per temes relacionats amb secretaria.

FESTIUS I VACANCES ESCOLARS

- ★ Inic i final de curs 13 setembre 2021 i 22 de juny de 2022.
- ★ Vacances Nadal: del 23-12-2021 al 7-1-2022 (ambdós inclosos).
- ★ Setmana Santa: de l'11-4-2022 al 18-4-2022 (ambdós inclosos).
- ★ Jornada Intensiva: el 22 de desembre 2020 i del dia 7 al 22 de juny 2021. L'horari de l'alumnat serà de 9 a 13h.
- ★ Dies festius de lliure disposició: 11-10-21/ 07-12-21/ 28-02-22/ 21-3-22/ 29-04-22

PER QUÈ ÉS BO PARTICIPAR A L'AMPA?

L'AMPA té un paper important pel dia a dia de l'Escola.

És bo fer-se soci així com assistir a les assemblees que es convoquen des de l'associació, perquè d'aquesta manera les famílies podem formar part de les decisions relatives al bon funcionament i a l'organització del centre.

A més, els socis de l'AMPA es beneficien de descomptes als serveis d'acollida i extraescolars organitzades per l'AMPA.

Feu-vos socis i col·laboreu amb aquesta gran tasca!



QUI SÓM?

L'AMPA està formada per famílies amb ganes de col·laborar, participar i millorar la qualitat de l'educació, el funcionament i l'organització de l'escola.

Podeu ser **socis** tots els pares, mares i tutors dels alumnes matriculats a l'Escola Renaixença. L'únic requisit per associar-se a l'AMPA és satisfer la quota anual, i si ho desitgeu, podeu participar-hi activament, implicant-vos en l'entitat, aportant idees o col·laborant en les diferents tasques, tallers, festes, etc.

Feu-vos socis i participeu-hi!



CONTACTA AMB NOSALTRES

Ens agradarà que ens comenteu les vostres inquietuds, que aporteu idees i ens feu suggeriments!



Bústia situada a l'entrada de l'escola.

Twitter: @AMPARenaixencaH

<https://amparenaixenca.cat>

info@amparenaixenca.cat